

3.2. Основные технические данные.

3.2.1. Характеристика прессы.

Номинальное усилие прессы, кН	10000
Ход ползуна, мм	170
Ход ползуна до его крайнего нижнего положения, На котором пресс развивает номинальное усилие, мм	2,5
Частота непрерывных ходов ползуна, мин ⁻¹	32
Число допускаемых включений в мин ⁻¹ под номи- нальной нагрузкой	18
Наибольшее расстояние между столом и ползуном в его нижнем положении, мм	630
Значение регулировки расстояния между столом и ползуном, мм	16
Размеры стола, мм	
Спереди назад	1000
Слева направо	800
Диаметр отверстия в столе, мм	80
Толщина подштамповой плиты, мм	160
Ход верхнего выталкивателя, мм	15
Усилие верхнего выталкивателя, кН не менее	100
Ход нижнего выталкивателя, мм не менее	100
Усилие нижнего выталкивателя, кН	320
Регулировка положения нижнего выталкивателя, мм	25
Электродвигатель главного привода	
Номинальная мощность при ПВ=40%, кВт	40
Число оборотов в мин ⁻¹ при ПВ=40%	930
Жесткость прессы, не менее кН/мм	5000
Габариты прессы, мм	
Слева направо	1950 ± 20
Спереди назад	2030 ± 20
Высота	3620 ± 70
Высота прессы над уровнем пола, мм	3470
Масса прессы без деталей фундамента и электрошкафа, кг, не более	25650

3.4. Размеры штамповой зоны.

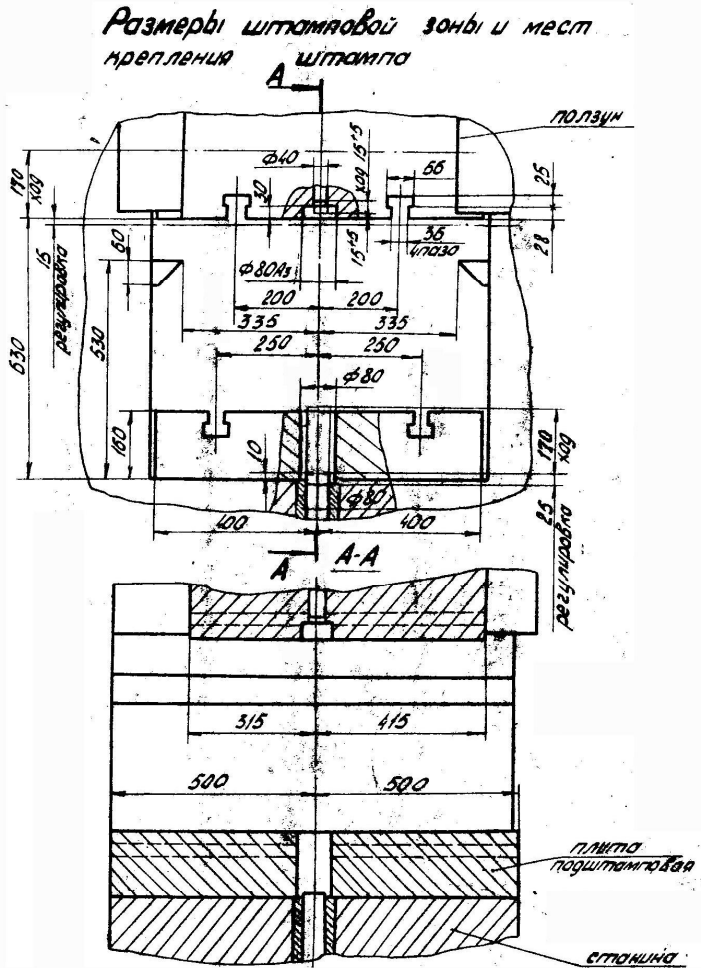


Рисунок 13 Размеры штамповой зоны и мест крепления штампа

3.5. Планировка фундамента.

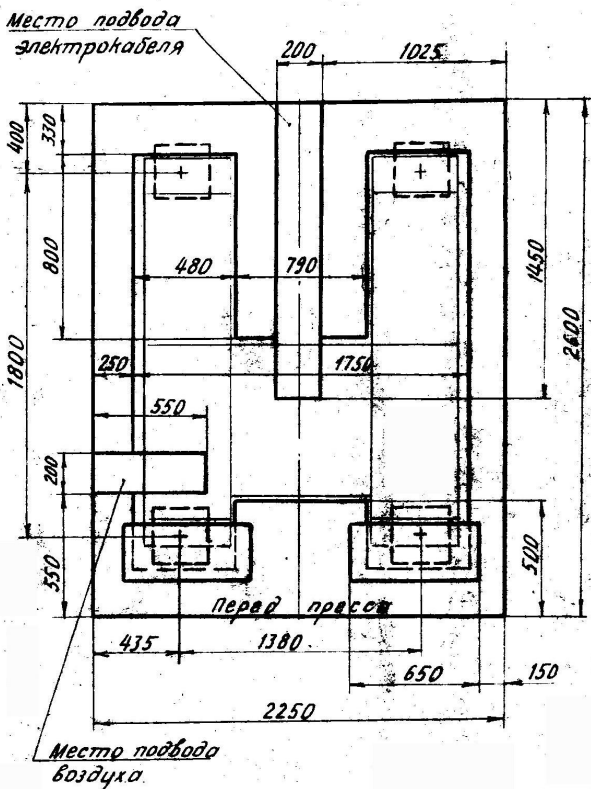
Изм.	Лист	№ докум.	Подпись	Дата

K8340-00-001 PЭ

Лист

25

Планировка фундамента и пресса.



Установку электрошкафа
производить по месту при
монтаже пресса.

Рисунок 14. Планировка фундамента.

Изм.	Лист	№ докум.	Подпись	Дата	

K8340-00-001 PЭ

Лист

26