

Вид на подшипниковую плиту Вид на толщину

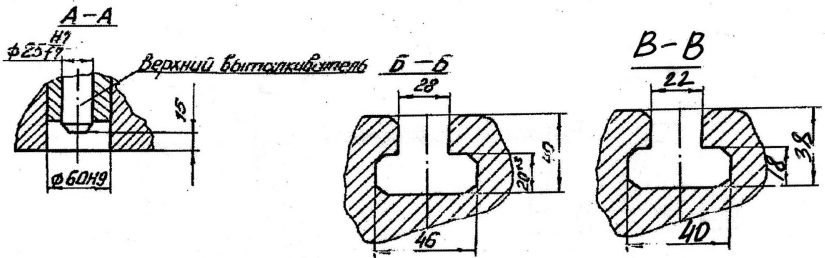
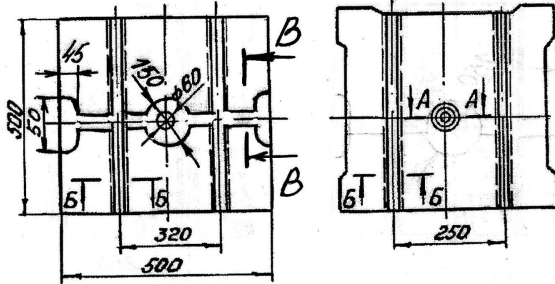


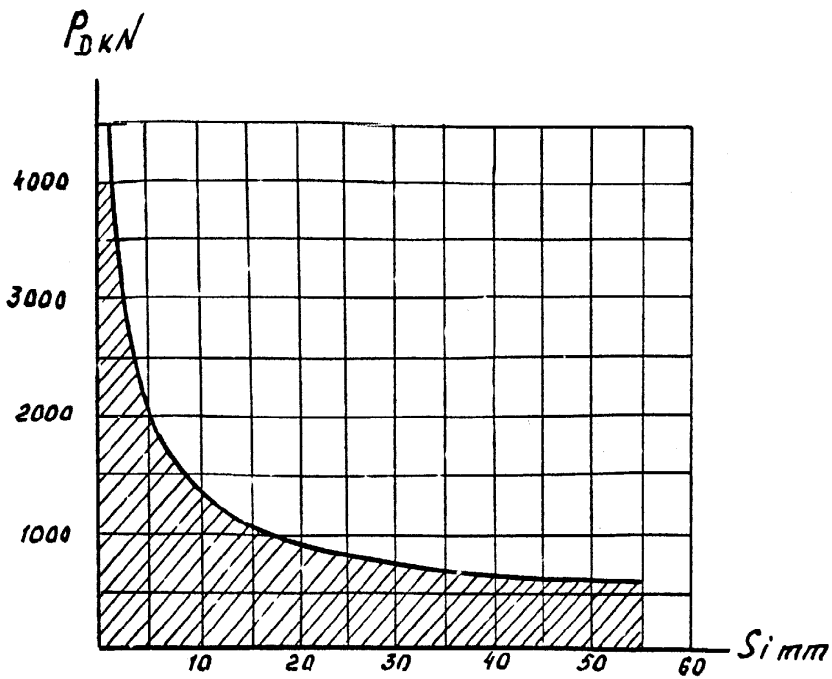
Рисунок 1

Изм.	Лист	№ докум.	Подпись	Дата

КБ8336-00-001 РЭ

Лист

4



зона допустимых усилий на ползуче

Рисунок 2

Изм.	Лист	№ докум.	Подпись	Дата

КБ8336-00-001 РЭ

Лист

5

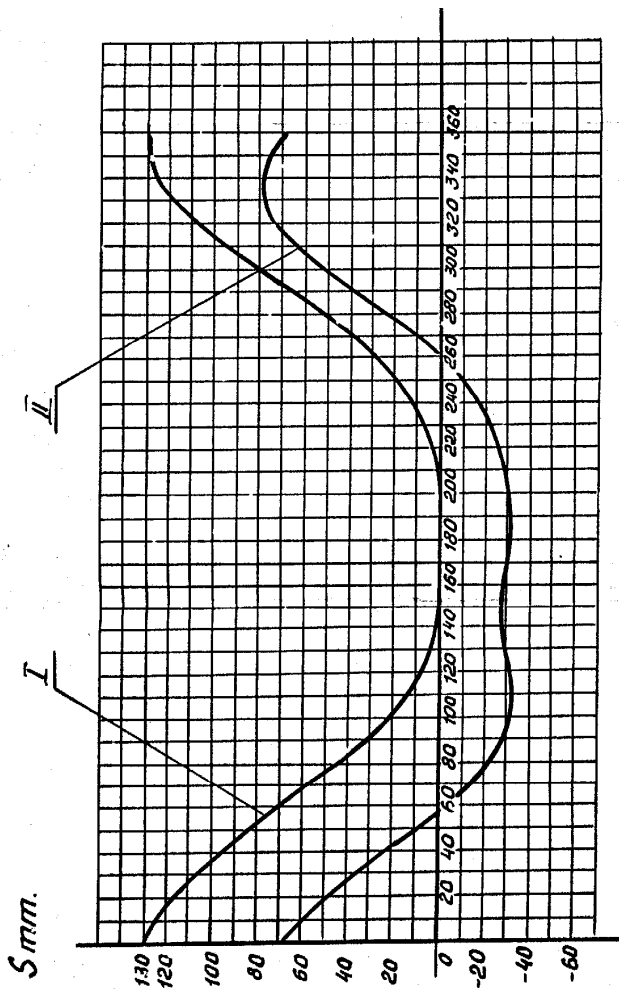
2. Основные технические данные и характеристики.

2.1. Техническая характеристика прессы.

Номинальное усилие прессы, кН	4000
Ход ползуна, мм	130
Ход ползуна до его крайнего нижнего положения, На котором пресс развивает номинальное усилие, мм	1,6
Частота непрерывных ходов ползуна, мин ⁻¹	50
Число допускаемых включений в мин ⁻¹ под номинальной нагрузкой	30
Расстояние между подштамповой плитой и ползуном в его нижнем положении при верхнем положении регулировки, мм	375
Значение регулировки расстояния между подштамповой плитой и ползуном, мм	12
Размеры подштамповой плиты, мм	
Спереди назад	500
Слева направо	500
Толщина подштамповой плиты, мм	100
Ход верхнего выталкивателя, мм не менее	16
Усилие верхнего выталкивателя, кН не менее	40
Ход нижнего выталкивателя, мм не менее	80
Усилие нижнего выталкивателя, кН	120
Электродвигатель главного привода	АИРС160М6У3
Номинальная мощность при ПВ=40%, кВт	12
Число оборотов в мин ⁻¹ при ПВ=40%	940
Жесткость прессы, кН/мм	3200
Габариты прессы, мм	
Слева направо	2120 ± 20
Спереди назад	1435 ± 20
Высота	2860 ± 70
Расход воздуха за одно включение, м ³	0,0011
Запас полезной работы на одиночных ходах, кДж	7,85
Запас полезной работы на автоматических ходах, кДж	3,97
Масса прессы без деталей фундамента и электрошкафа, кг	9100

2.2. Характеристика электрооборудования.

Род тока питающей сети	переменный трехфазный
Частота тока, Гц	50
Электрическое напряжение, В	380
Род тока электропривода прессы	переменный трехфазный
Напряжение силовой цепи, В	380
Род тока и напряжение цепей управления, В	постоянный 24 переменный 110



I	Перемещение ползуна	Ход вниз 180°	Ход вверх 180°	10 мм стипс ход
II	Перемещение нижнего вытискавателя	Холостой ход 266°	Рабочий ход	

Рисунок 5

Изм.	Лист	№ докум.	Подпись	Дата

КБ8336-00-001 РЗ

Лист

13