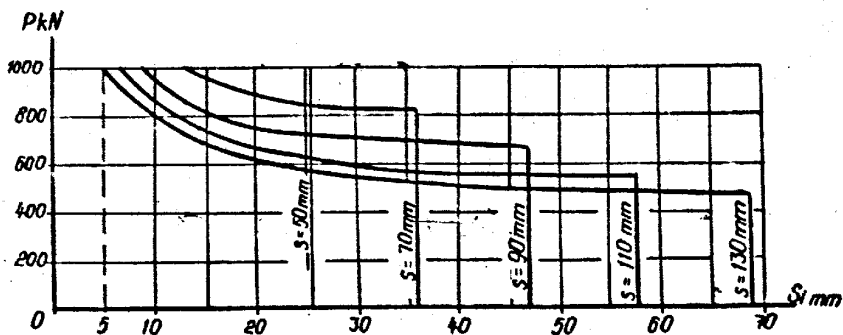
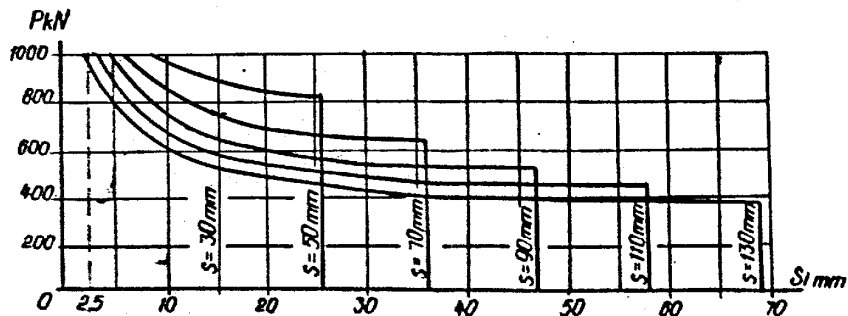


## График допускаемых усилий на ползун



а) для одиночных ходов



б) для непрерывных ходов

$S_i$  - величина пути ползуна до его крайнего нижнего положения.

$S$  - величина хода ползуна, регулируемая.

Рисунок 1.

Изм.	Лист	№ докум.	Подпись	Дата
------	------	----------	---------	------

KE2130A-00-001PЭ

Лист

4

# Эскиз места крепления штампа

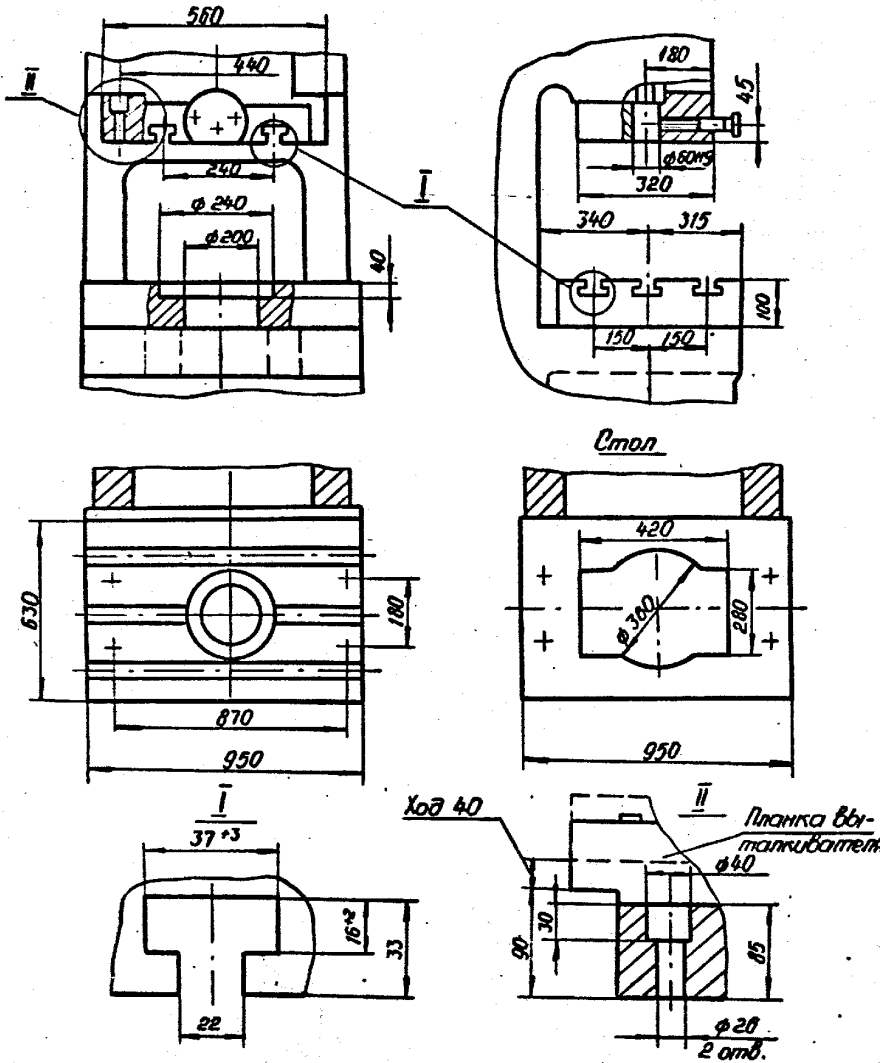


Рисунок 2.

Изм.	Лист	№ докум.	Подпись	Дата

KE2130A-00-001PЭ

Лист

5

## 2. ОСНОВНЫЕ ТЕХНИЧЕСКИЕ ДАННЫЕ И ХАРАКТЕРИСТИКИ

2.1. Основные параметры и размеры должны соответствовать табл.

Таблица 1

Наименование параметров и размеров	Данные
Номинальное усилие, кN	1000
Ход ползуна регулируемый, mm	
наибольший, не менее	130
наименьший, не более	10
Частота ходов ползуна, min <sup>-1</sup>	
непрерывных нерегулируемых, не менее	72*
одиночных, не менее	45**
Величина пути ползуна до его крайнего нижнего положения, на котором пресс развивает номинальное усилие (расчетная величина), mm, не менее	
непрерывные хода	2,5
одиночные хода	5,0
Технологическая работа прессы, J, не менее:	
непрерывные хода	1600
одиночные хода	3350
Размеры стола, mm, не менее	
слева направо	950
спереди назад	630
Размер отверстия в столе, mm, не менее	
слева направо	420
спереди назад	280
диаметр	360
Расстояние от оси ползуна до станины, mm, не менее	340
Наибольшее расстояние между столом и ползуном в его нижнем положении при наибольшем ходе, mm	460
Расстояние между стойками станины в свету, mm, не менее	400
Величина регулировки расстояния между столом и ползуном, mm, не менее	100
Толщина подштамповой плиты, mm	100 <sup>0,87</sup>
Габаритные размеры, mm, не более	
спереди назад	970
слева направо	2380
высота	2660
Масса прессы ( без деталей фундамента), kg, не более	8900

# Фундамент (исполнение для прессы с пневмоподушкой)

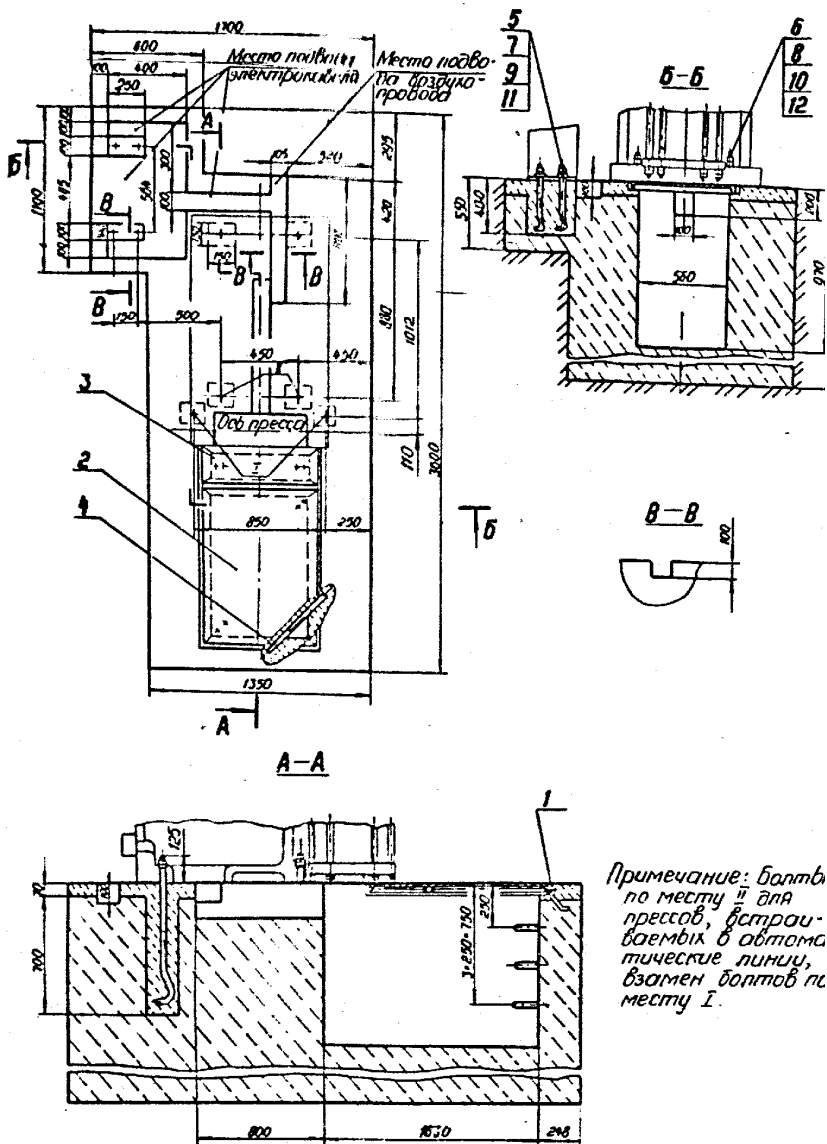


Рисунок 22

Изм.	Лист	№ докум.	Подпись	Дата

KE2130A-00-001PЭ

Лист

44